

Nouveautés
été 2026

INSPIRATION

NATURE

HAPPY ALTITUDE!



les
saisiés
— 1650 m

Mont blanc

Bièanne

Les Saisiés

Hauteluice





La station-village DES SAISIES

À la frontière de la Savoie et la Haute-Savoie, au cœur du Beaufortain, Les Saisies **offre des rêves de nature et d'évasion**, à 1 650 mètres d'altitude, sur un vaste plateau ensoleillé. Tout autour, des alpages et de vastes forêts, avec le Mont-Blanc en toile de fond... Des grands espaces préservés qui ont permis à la station d'obtenir le label Flocon Vert et qui s'explorent à tout âge et tous les étages que ce soit entre amis ou en famille, en mode naturaliste, gourmand, défi sportif ou déconnexion, avec nuits insolites en altitude. **Tour d'horizon des nouveautés de cet été...**

La montagne POUR TOUS

NOUVEAU

Artistique

**DESSINE-MOI LA NATURE :
RANDO AQUARELLE**

Cette nouvelle **rando douce** naturaliste avec initiation à l'aquarelle au cœur de la Réserve Naturelle Régionale des Saisies - plus grande Tourbière de l'arc Alpin - séduit celles et ceux en quête de moments d'expression et de contemplation. Une invitation à ralentir son rythme, à porter un regard nouveau sur les paysages du Beaufortain encadrée par Audrey, accompagnatrice en montagne, qui puise son inspiration dans la Nature. Alors, au milieu de la rando, **pause créative d'1h30** avec prise en main du matériel d'aquarelle (fourni), bases pour aborder un paysage, conseils pour se lancer et capter l'ambiance du lieu... des conditions au sommet pour enfin oser s'exprimer autrement !

45 €/adulte, 35 €/enfant, matériel d'aquarelle inclus. Mardi 13h30-16h30. 5 pers. max. Dès 8 ans. bureau-montagne-des-saisies.fr ou 06 08 58 94 63



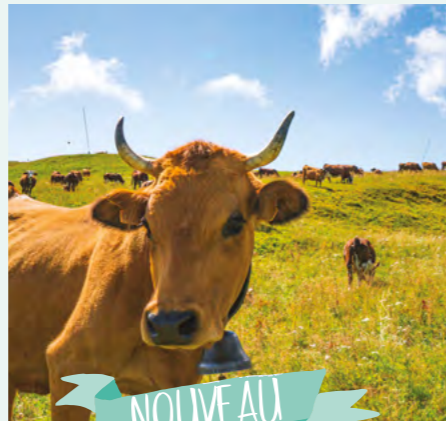
NOUVEAU

Sportive

**DU RUN AU TRAIL :
IL N'Y A QU'UN PAS !**

Audrey, **ex-runneuse devenue traileuse**, aide celles et ceux qui, comme elle, souhaiteraient se mesurer dorénavant aux sommets. Dans le cadre exceptionnel du Beaufortain, elle partage son expérience sur le terrain, **en alternant marche et course, et prodigue ses conseils** : reconnaissance de terrain, gestion de l'effort, choix du matériel, utilisation de bâtons, technique de progression... Une mise en condition physique et technique avec vue sur le Mont Blanc, qui devrait plaire à tous ceux capables de courir déjà 10 km sur terrain facile.

35 €/pers. Jeudi 9h-12h. 3 à 8 pers. bureau-montagne-des-saisies.fr



NOUVEAU

Gourmande

**RANDO ALPAGE FACE
AU MONT BLANC**

Les randonneurs gourmands partent à 9h du col des Saisies pour **13 km de niveau moyen** (D+/D- 600 m) avec un panorama d'exception, entre sommets du Beaufortain et alpages. Arrivés à 1800 m d'altitude à la Croix de Coste, Alexandra les attend pour un **déjeuner local dans son chalet d'alpage** uniquement accessible à pied ou à vélo. Gaufres au beaufort, beignets de pommes de terre, tarte aux myrtilles, matafan aux pommes ou faisselle au bon lait des vaches justement en pâture ici, où chaque été Alexandra prépare les fenaisons et traite ses 28 vaches pour la coopérative de Beaufort. Une agriculture de montagne que petits et grands ont toujours plaisir à découvrir ! Le tout, avec vue imprenable sur le Mont-Blanc et visite aux vaches.

35 €/pers. hors repas sur la base de 8 pers. Privatisation 280 € la journée hors repas à régler sur place. bureau-montagne-des-saisies.fr



NOUVEAU

Naturelle

**BALADE BOTANIQUE ET
ATELIER BAUME**

Pour découvrir les trésors cachés des plantes sauvages, apprendre à en reconnaître 15, savoir les cueillir, les conserver, connaître leurs usages culinaires ou médicinaux, Hélène accompagnatrice en montagne passionnée de botanique, propose une **balade avec atelier extérieur de fabrication de tisane et baume naturels à base de la récolte du jour**. De quoi se laisser surprendre par la splendeur de la nature et ses vertus insoupçonnées !

40 €/adulte, 30 €/enfant. Mercredi 14h-17h. 8 pers. max. bureau-montagne-des-saisies.fr

Au coucher DU SOLEIL

NOUVEAU



SOIRÉE RANDO CRÉPUSCULAIRE

Départ à 19h, du col des Saisies, lorsque les températures sont plus clémentes, pour une rando contemplative idéale en famille ! Au calme, dans la douce lumière de fin de journée, **la faune et la flore alpestres** reprennent leurs droits alors que le soleil se couche sur les alpages et sommets. Un spectacle apaisant offrant généreusement aux petits et grands randonneurs du soir un **spectacle crépusculaire unique**. Arrivé au point culminant, **pique-nique** tiré du sac face à ce panorama exceptionnel et retour à la frontale. Inoubliable.

28 €/adulte, 20 €/enfant. Lundi 19h-21h30. 8 pers. max. Dès 6 ans. 5 km (200 m D+/D-). bureau-montagne-des-saisies.fr



NOUVEAU

NUITÉE EN ROULOTTE DES SOMMETS

Pour profiter d'une soirée insolite à **2000 m d'altitude**, la nouvelle roulotte des montagnes installée au col de Véry aux Saisies, garantit un moment complice et romantique en duo. Installée à proximité du refuge de la Croix de Pierre, cette **chambre d'extérieur tout de bois vêtue**, à l'inspiration pod suédois, avec lit douillet, est un **véritable petit cocon pour deux personnes** (6 m²). Coup de cœur pour sa **terrasse avec panorama à 360°** sur les massifs environnants et le Mont-Blanc. Un must au coucher du soleil ! Un graal **uniquement accessible à pied ou à vélo, voire à cheval** avec Maud du Ranch des Saisies, pour une journée à ciel ouvert avant une nuit au sommet ! En option : dîner local et maison concocté par Julie et Nicolas, les nouveaux gardiens du refuge de la Croix de Pierre situé juste à côté. À partager en amoureux, comme le petit-déjeuner, ou le pique-nique pour repartir du bon pied ! Et pour les tribus, nuitée possible **en yourte 6 personnes** ou au refuge.

À partir de 120 € pour 2 la nuit en roulotte, 30 €/pers en yourte. Repas 30 €/adulte, petit-déjeuner 12 €. Pique-nique 14 €/pers. (+ 1 € pour la boîte). Toilettes en extérieur. refugedelacroixdepierre.fr ou 06 58 40 21 93

À partir de 115 € la sortie cheval avec nuit en yourte ou roulotte (encadrement et la demi-pension inclus). Le Ranch des Saisies 06 29 35 44 86 - maudverger@sfr.fr Accessible aux débutants. 8 pers. max. à cheval.

En FAMILLE

NOUVEAU

PETITS NATURALISTES... EN HERBE !

Equipés tel de parfaits naturalistes (jumelles, boussole...), les jeunes explorateurs jusqu'à 12 ans découvrent avec Pascal, garde animateur de la Réserve Naturelle Régionale de La Tourbière, les fleurs et petites bêtes (fourmis, libellules...) dans leur habitat naturel préservé. Ils apprennent à **se servir du matériel comme les pro**, avant d'aller eux-mêmes identifier une petite liste d'espèces en totale autonomie... comme les vrais naturalistes.

Gratuit. 7 à 12 ans (- 7 ans accompagné d'un adulte), 9 pers. max.
www.lessaisies.com



NOUVEAU EN PRESSE

À LA RENCONTRE DES MARMOTTES

La Marmotte met-elle vraiment le chocolat dans le papier ? Pour le vérifier, petits et grands curieux marchent à pas de loup pour découvrir où ces petits habitants des alpages aiment jouer, se cacher, dormir... **une découverte accessible à tous, ponctuée d'observations et explications** sur la faune de la montagne avec des moments privilégiés pour écouter, regarder et s'émerveiller quel que soit son âge.

Gratuit. 7 à 12 ans (- 7 ans accompagné 28 €/adulte, 20 €/enfant. Mardi 9h-11h30. 8 pers. max. Dès 6 ans. 150 m D+/D-.
bureau-montagne-des-saisies.fr



SÉJOUR TOUT COMPRIS : 100 % AVENTURE, 0 % CHARGE MENTALE !

Pour des vacances actives en famille, loin des écrans pour les enfants et **sans charge mentale pour les parents**, place à **l'initiation à la vie sauvage** aux Saisies. Au programme : expérience trappeur, visite de fermes, randonnées faune et flore, chasse au trésor... le tout avec des moments en famille, entre enfants ou entre adultes (via ferrata, parapente...) sans oublier **la nouvelle soirée à la belle étoile avec nuit en bivouac** adaptée pour tous. Le reste de la semaine, hébergement en **chalet confort 4 chambres avec 1 dortoir et 1 mazot** au hameau du Chozal à Hauteluce, face au Mont-Blanc, avec **espace balnéo** (Jacuzzi® & sauna) et **repas bios, locaux et zéro déchets**, préparés par le « base camp lead ».

L'ÉCO-ENGAGEMENT : 100 % des émissions carbone de cette expédition (10,1 kg/participant/jour) sont compensés via des programmes de reforestation et de préservation des forêts.

À partir de 750 €/pers. les 7 jours avec hébergement, pension complète, activités et encadrement inclus. exploraproject.com

NOUVEAU

L'ÉTÉ SE "PASS" AU SOMMET POUR LES ENFANTS : LE DOUBLE D'AVENTURES ILLIMITÉES

Pour que les enfants et ados s'amuse sans limite tout l'été, **le Village des Elfes** (parc de loisirs de plein air avec trampolines, jeux gonflables, parcours de billes, karts...) et **la Forêt des Elfes** (parcours dans les arbres sur filets suspendus sans harnais, pont de singe, toboggans, jeux au sol, défis et un nouveau parcours de billes en bois...) s'expérimentent dorénavant en illimité !

25 € la journée pour les 2 parcs en accès illimité avec souvenirs offert, 100 € la saison en illimité (15 € l'entrée de chaque parc en accès à l'unité). www.lessaisies.com



POUR TOUS : 2 SAISONS EN 1

Avec le nouveau « Pass Annuel » des Saisies, c'est double dose de montagne été et hiver : **le forfait été 2026 télésiège VTT et piéton illimité + le forfait hiver 2026-2027 Espace Diamant** (incluant ski alpin, ski de fond, et piéton).

685 €/adulte (à partir de 15 ans), 541 € de 5 ans à 14 ans, pour tout achat entre le 01/06 et le 03/08.
skipass-lessaisies.com





SERVICE COMMUNICATION

Fabienne Roux Seguin
f.roux@lessaisies.com
06 99 89 51 08
www.lessaisies.com



Alyse Zajackowski
alyse@duodecim.com
06 64 43 23 81

Amélie Penz
amelie@duodecim.com
06 87 57 73 55

Romy Berthelot
romy@duodecim.com
06 28 81 15 25

<http://www.duodecim.com/presse.html>